



# ■ Dobry sen w Górach Sowich



„Europejski Fundusz Rolny na rzecz Rozwoju Obszarów Wiejskich: Europa inwestująca w obszary wiejskie”

Instytucja Zarządzająca PROW 2014-2020 – Minister Rolnictwa i Rozwoju Wsi.

Publikacja opracowana przez Lokalną Grupę Działania „Partnerstwo Sowiogórskie”, współfinansowana jest ze środków Unii Europejskiej w ramach poddziałania 19.4 „Wsparcie na rzecz kosztów bieżących i aktywizacji” PROW 2014-2020

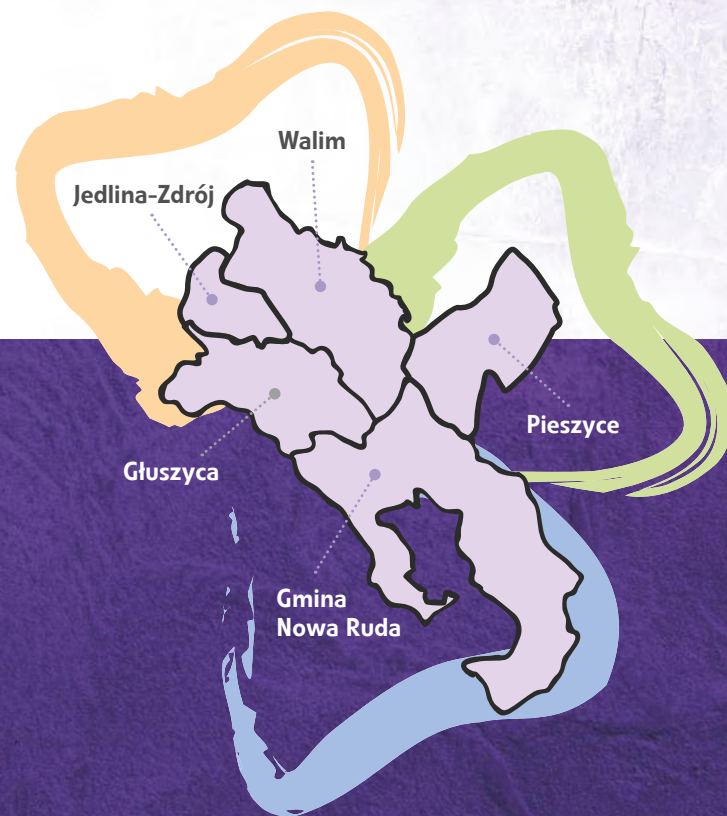
# Lokalna Grupa Działania „Partnerstwo Sowiogórskie”

Obszar objęty Strategią Rozwoju Lokalnego Kierowanego przez Społeczność w ramach Program Rozwoju Obszarów Wiejskich na lata 2014-2020 (LSR)

Obszar Lokalnej Grupy Działania „Partnerstwo Sowiogórskie” obfituje w liczne wydarzenia sportowe i kulturalne, jak również te poświęcone historii regionu. Sam krajobraz również przyciąga coraz więcej turystów, a naszych mieszkańców napawa dumą fakt zamieszkiwania w tak pięknej scenerii. Wiemy jak łatwo zakochać się w Górach Sowich i chcieć tu powracać o każdej porze roku, kiedy natura na nowo barwi wspaniałą przyrodę i w całej okazałości pokazuje jej piękno.

Nie pozostaje nam nic innego, jak zaprosić do nas i na własne oczy przekonać czym tak się zachwycamy .... no właśnie .... i co dalej?

Zostańcie przez kilka dni, bo jeden dzień to za mało aby zmieścić w serduszkach tak wielki zachwyt jaki Wam proponujemy. Mamy nadzieję, że dzięki nam i tej publikacji, będzie Państwu łatwiej zdecydować się na przyjazd. Tak więc ... przyjeżdżajcie i nocujcie w Górach Sowich, bo jest gdzie.



## Zajazd Hubert

Zajazd Hubert to zabytkowy obiekt z 1801 roku, odrestaurowany i prowadzony przez rodzinę Myślińskich, w którego wnętrzu czeka na Państwa miła i domowa atmosfera.

### Kontakt:

+48 74 845 72 45 ul. Wyspiańskiego 9, 58-320 Walim  
zajazdhubert@gmail.com www.zajazdhubert.pl



## Koko Ryku Agroturystyka ... inna terażniejszość

Czasem potrzebujemy absolutnej, chociażby chwilowej zmiany naszego otoczenia i codziennych rytμών, oderwania się od zwyczajowych obowiązków, chaosu miejskiego. Koko Ryku jest poza tym wszystkim, tu zapomina się o reszcie świata.

### Kontakt:

+48 506 642 654 Bieganów 41, 57-400 Nowa Ruda  
info@kokoryku.pl  
www.bieganow41.blogspot.com, www.kokoryku.pl



## Zacisze Trzech Gór

Zacisze Trzech Gór to znakomite miejsce do wypoczynku wśród gór, w malowniczym sercu Sudetów. Na przybyłych gości czeka taras z pięknym widokiem, duży plac zabaw, mini ZOO.

### Kontakt:

+48 502 771 888 ul. Pokrzywianka 10, 58-330 Jedlina-Zdrój  
zacisze.jedlina@gmail.com www.jedlina-zdroj.com.pl



## ARKADIA

Agroturystyka Arkadia jest doskonałą bazą wypadową i miejscem na wypoczynek. Ten odnowiony zabytkowy dom, ma duszę i niepowtarzalny charakter. Pokoje i apartamenty temacie lokalnej flory, z łazienkami i aneksami kuchennymi, zapewnią odpoczynek w dużych wygodnych łóżkach. W murach Arkadii po dniu na powietrzu, wieczorem możesz zrelaksować się w saunie. Na tarasach pośród kaskadowych stawów, poziomkowych polanach bogatych w kwiaty i zioła, lasach pełnych grzybów i malin, nabiera się energii. Kraina Arkadii to wspaniałe miejsce do obserwowania siedlisk ptaków i zwierząt, zarówno domowych jak i dzikich. Dodatkowe atrakcje zapewnią pobliskie uzdrowiska, łowiska, ośrodki narciarstwa zjazdowego oraz biegowego, ciekawe miejsca historyczne i przyrodnicze. Wyprawy w przeszłość do ruin najwyższej położonego zamku w Polsce czy urokliwego schroniska Andrzejówka.

### Kontakt:

+48 532 448 696 Grzmiąca ul. Wiejska 58, 58-340 Głuszycza  
arkadia@arkadia-agro.pl www.arkadia-agro.pl



## Sowia Dolina Eat, Drink & Sleep

Sowia Dolina Eat, Drink & Sleep to rodzinie prowadzony obiekt położony u podnóża Gór Sowich. Ze znaną w okolicy restauracją, słynącą z autor-skiej kuchni łączącej lokalne potrawy i różne tradycje kulinarne, usytu-owany w spokojnej, zalesionej okolicy u podnóża Wielkiej Sowy, w miej-scowości Kamionki.

### Kontakt:

+48 74 83 65 877 Kamionki 65, 58-250 Pieszyce  
hotel@sowiadolina.com.pl www.sowiadolina.com.pl



Na turystów lubiących oryginalne wnętrza czeka wiele obiektów, w których można poczuć górski klimat, cieszyć niesamowitą bliskością przyrody oraz zachwycającymi widokami.

## Agroturystyka „Podkówka”

Agroturystyka „Podkówka” zapewni bezpośredni kontakt z naturą i na pewno pozwoli na odnowienie sił psychicznych i fizycznych oraz zaspokoi potrzebę odpoczynku. Na wszystkich gości czeka pyszna domowa kuchnia, cisza, spokój i przestrzeń.

### Kontakt:

☎ +48 604 120 922 📍 Łomnica ul. Sudecka 3, 58-340 Głuszycza  
✉ sosna2410@wp.pl 🌐 www.podkowka-agro.pl



## „Nad Sowiogórskim Potokiem”

### Kontakt:

☎ +48 74 871 84 53  
📍 ul. Sikorskiego 3, 57-430 Jugów  
🌐 www.sudety-noclegi.pl



## Karczma „Bełty”

Karczma „Bełty” mieści się w zabytkowym budynku w centrum górskiej, malowniczej miejscowości Glinno i stanowi doskonale miejsce wypoczynku dla gości indywidualnych, szukających miejsc oryginalnych i niepowtarzalnych o niezwyklej atmosferze jak również organizacji bankietów.

### Kontakt

☎ +48 781 216 821 lub +48 725 583 200 📍 Glinno 25, 58-320 Walim  
✉ belty@belty.pl 🌐 www.belty.pl



## Secesja – Hotel B&B

Hotel z salą bankietową z ogrodem i widokiem na góry? To możliwe – Secesja gwarantuje noclegi w świetnej lokalizacji z zieloną przestrzenią zapewniającą relaks po intensywnym dniu spędzonym w Górach Sowich. W okolicy panują doskonale warunki do uprawiania rozmaitych form aktywnego wypoczynku, w tym jazdy na nartach.

### Kontakt:

☎ +48 577 001 164 📍 Nadbrzeżna 46, 58-250 Pieszyce  
✉ ecesja.pieszyce@gmail.com



## Hotel Charlotta

Hotel Charlotta został zaprojektowany tak, aby móc zaspokoić najbardziej wymagających klientów. Obiekt pochodzi z początku XX w. został odrestaurowany pod okiem miłośników zabytków. Jego wystrój idealnie oddaje klimat okresu międzywojennego ostatniego stulecia.

### Kontakt:

+48 792 879 132 ul. Warszawska 2B, 58-330 Jedlina-Zdrój  
recepca@hotelcharlotta.eu www.hotelcharlotta.eu



## Zamek Grodno w Zagórzcu Śląskim

Zachęcamy do skorzystania z oferty noclegów w renesansowym budynku bramnym Zamku Grodno. Pokoje znajdują się w zabytkowym obiekcie pochodzącym z 1570 roku.

### Kontakt:

+48 74 845 33 20, kom. +48 517 671 525  
Wzgórze Zamkowe - Góra Choina, 58-321 Zagórze Śląskie  
karczma@zamekgrodno.pl www.karczma.zamekgrodno.pl



## Domki na końcu świata

Nowe, zaciszne miejsce noclegowe, w którym znajdziecie spokój, ukojenie i piękne widoki, położone na sielankowym odludziu. Hektary do przejścia, hektolitry kaw do wypicia na tarasach, tysiące ziół do poznania i niezliczone zasoby Gór Sowich do zwiedzenia. Zapraszamy na koniec świata!

### Kontakt:

+48 533 541 886    Krajanów 21A, 57-400 Nowa Ruda  
jannajasinska@gmail.com    www.domkinakoncuswiata.pl

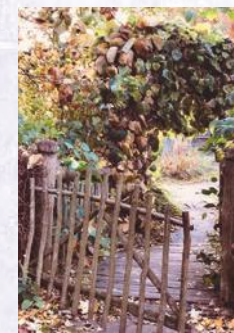


## Ośrodek Agroturystyczny „Cicha Woda”

Położony jest w malowniczym i ekologicznym zakątku Gór Sowich – Lasocinie. To doskonałe miejsce na odpoczynek, na łonie natury w prawdziwym górskim klimacie, wśród zwierząt (kuce, konie, kury ozdobne, kuddłate świny, gołębie, osły, lamy, papugi, czarne tabędzie, kozy, perliczki i wiele innych). Tu będziecie mogli Państwo spróbować swoich sił w łowieniu pstrągów, które później możecie spożyć w zaciszu chaty wiejskiej przy płonącym kominku.

### Kontakt:

+48 74 836 97 84  
Lasocin 1, 58-250 Pieszyce  
info@cichawoda.pl  
www.cichawoda.pl



Miłośnicy aktywnego wypoczynku oczekujący bliskości szlaków turystycznych czy tras narciarskich oraz niezliczonych atrakcji w okolicy również znajdą miejsce, gdzie po wyczerpującej aktywności będą mogli cieszyć się odpoczynkiem z piękną, górską panoramą.

## Agroturystyka „Sokolec”



### Kontakt:

- +48 74 871 66 24, +48 604 272 459
- („Góry Sowie”) Sokolec 54c  
57-450 Ludwikowice Kłodzkie
- www.agroturystikasokolec.pl

## Domek na stoku



### Kontakt:

- +48 667 560 060
- Sokolec 27b, 57-450 Sokolec
- domeknastoku@op.pl
- www.domeknastoku.pl

## „Pod Sokołem”



### Kontakt:

- +48 515 913 195,
- Sokolec 25b, 57-450 Ludwikowice Kłodzkie
- www.podsokolem.eu

## Willa Kwiaty Polskie

Kameralna, zatopiona w zieleni Willa leży na malowniczym zboczu wzgórza, z pięknym widokiem na Góry Sowie, Wałbrzyskie. Zapraszamy na wypoczynek w samym sercu uzdrowiska w Jedlinie-Zdroju, regionu wyznaczonego dla osób aktywnych i odkrywców.

### Kontakt:

- +48 667 020 682 ul. Sienkiewicza 5, 58-330 Jedlina-Zdrój
- willakwiatypolskie@gmail.com www.jedlina-zdroj.net





## Dom Wakacyjny „Blu Raj”

Dom Wakacyjny „Blu Raj” proponuje miejsca noclegowe o wysokim standardzie, odbiegające od oferowanych dotychczas w regionie pokoi w gospodarstwach agroturystycznych. Z drugiej strony nie jest hotelem czy pensjonatem. Zachowując komfort daje możliwość noclegu wprost na sudeckiej łące ze wspaniałym widokiem na Góry Sowie.

### Kontakt:

+48 604 188 967, +48 579 66 79 00  
Łomnica, ul. Sudecka 3a, 58-340 Głuszycza  
bluraj@bluraj.pl www.bluraj.pl



14



## Stajnia Podolin

Stajnia Podolin to malownicze miejsce położone w sercu Gór Sowich, z dala od gwaru miasta, w otoczeniu lasów. Bajkowe tereny wokół zachęcają do spacerów oraz przejażdżek konnych przez cały rok. Lokalizacja stajni jest idealna zarówno dla ludzi spragnionych odpoczynku i ciszy, jak również dla osób pragnących aktywnie spędzić swój wolny czas.

### Kontakt:

+48 724 586 741 Rościszów 103, 58-250 Pieszycze  
tinkerek@wp.pl www.stajniapodolin.com



15

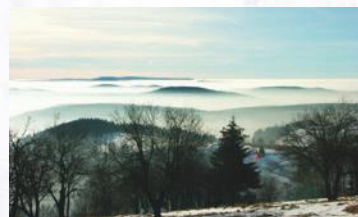


## „Schronisko Orzeł”

„Schronisko Orzeł” – warto się przy nim zatrzymać na dłużej nie tylko ze względu na jego historię. Schronisko położone jest przy górnej stacji narciarskiej oraz przy najchętniej odwiedzanym szlaku pieszym, prowadzącym z Przełęcz Sokolej (na której można zostawić samochód) wprost na Wielką Sowę (1015 m n.p.m.), skąd rozciąga się niezapomniany widok na dużą część Dolnego Śląska.

### Kontakt:

☎ +48 603 778 938, +48 603 778 977  
📍 Sokolec 52, 57-450 Ludwikowice Kłodzkie,  
✉ [schronisko@orz.el.info.pl](mailto:schronisko@orz.el.info.pl) 🌐 [www.schroniskoorz.el.pl](http://www.schroniskoorz.el.pl)



## Browar Jedlinka z Hostelem

Restauracyjny Browar Jedlinka to wyjątkowe miejsce dla wielbicieli złotego trunku i dobrej kuchni. Kilka gatunków warzonego na miejscu piwa, dania z grilla i pizza z pieca opalanego drewnem. Dobra wiadomość dla tych, którzy lubią biesiadować „po godzinach”- nie muszą wracać do domu – w Hostelu nad Browarem czeka na nich wiele miejsc noclegowych w pokojach z łazienkami.

### Kontakt:

☎ +48 74 847 49 00  
📍 ul. Zamkowa 3, 58-330 Jedlina-Zdrój  
✉ [rezerwacja@browarjedlinka.pl](mailto:rezerwacja@browarjedlinka.pl) 🌐 [www.browarjedlinka.pl](http://www.browarjedlinka.pl)



## Agroturystyka „Pograniczna”

Pograniczna to dom w stylu otwartego, wiejskiego dworu, zbudowany na przełomie XIX i XX wieku. To miejsce z historią i z duszą, w którym od 10 lat gościmy turystów, poszukiwaczy, rowerzystów, wspinaczy i narciarzy, ale też szukających wypoczynku w spokojnej, górskiej okolicy. Bardzo blisko stąd w Góry Sowie czy Stołowe. Takie położenie gwarantuje wiele możliwości planowania tras wycieczek i treningów.

### Kontakt:

+48 609 827 605   Głuszyca Górna ul. Graniczna 8, 58-340 Głuszyca  
pograniczna@wp.pl   www.gluszycagorna.com.pl



18

## Hotel Jedlinka

Hotel Jedlinka to komfortowy obiekt noclegowy usytuowany z dala od zgiełku i hałasu, w otoczeniu gór, lasów i łąk. W Hotelu znajduje się restauracja, gdzie podawane są dania kuchni europejskiej, drink bar, sala konferencyjna oraz Mini Spa (wanna jacuzzi, sauna fińska).

### Kontakt:

+48 74 847 49 00, Fax. +48 74 847 49 01  
ul. Zamkowa 2, 58-330 Jedlina-Zdrój  
hoteljedlinka@hoteljedlinka.pl   www.hoteljedlinka.pl



19

## PRZYSTAŃ RZECZKA

PRZYSTAŃ! RZECZKA. Aktywny wypoczynek, zwiedzanie i nocowanie.  
Janina Roter - Szewczyk

Domek usytuowany jest nad kojąco szumiącym potokiem w otoczeniu malowniczych Gór Sowich, co gwarantuje spokój i ukojenie z dala od zgiełku miasta. Stanowi on doskonałą bazę wypadową dla miłośników aktywnego wypoczynku – motocyklistów, piechurów, amatorów sportów, zwiedzania i zgłębiania historii regionu – ponieważ w pobliżu znajduje się gęsta sieć szlaków turystycznych z wieloma zabytkami i obiektami dziedzictwa kulturowego, trasy rowerowe i biegowe oraz kilka ośrodków narciarstwa zjazdowego.

### Kontakt:

+48 504 290 250 Rzeczką 31i, 58-320 Walim  
przystanrzeczka@gmail.com www.przystanrzeczka.pl



## Dom z duszą

Ponad 200-letni dom, który zachował klimat i ducha minionych czasów. Wygodne, przestronne, stylowo urządzone pokoje i rozległy teren rekreacyjny oraz sąsiedztwo łąk i lasów zapewnią niezapomniane doznania. Najstarsza część domu pochodzi z 1787 roku.

### Kontakt:

+48 74 845 34 11, +48 665 467 243, +48 663 836 173  
ul. Świdnicka 10 Olszyniec, 58-330 Jedlina-Zdrój,  
epodhajska@poczta.onet.pl www.domzdusza.eu



## Pensjonat Magda

W sercu Gór Sowich, w uroczej, małej miejscowości Lasocin położony jest Pensjonat „Magda”. Wiedzie od niego najkrótszy szlak na Wielką Sowę - najwyższy szczyt Gór Sowich. To świetne miejsce odpoczynku w ciszy, spokoju i na łonie przyrody.

### Kontakt:

+48 74 836 99 28 Lasocin 9, 58-250 Pieszyce  
pensjonat@magda.com.pl www.magda.com.pl

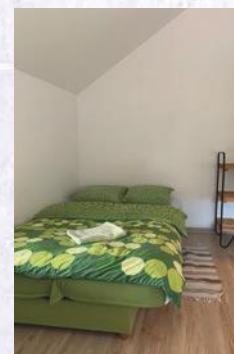


## Ośrodek Turystyki Weekendowej „Przy Górze”

Ośrodek Turystyki Weekendowej „Przy Górze” położony jest w niewielkim, urokliwym Przygórzu. Do dyspozycji gości gospodarze przekazali trzy łowiska o powierzchni około 2 ha, a tuż przy nich bar piwny ze smażalnią ryb pochodzących z tutejszych stawów. Obecnie działa tu również wyciąg narciarski więc ośrodek jest do dyspozycji przez cały rok!

### Kontakt:

+48 783 893 101 Przygórze 188C, 57-431 Wolibórz  
info@przygorzeski.pl www.przygorzeski.pl



## Agroturystyka „Finezja”

Gospodarstwo z wieloletnią historią, która sięga końca XIX wieku kiedy to Gustaw Kohler otworzył w należącej do niego młynie gospodę Niederkretscham. Po wielu zmianach i przebudowach z pierwotnego charakteru gospody pozostało niewiele, ale tak jak w dawnej gospodzie można dobrze zjeść i przenocować z całą rodziną, a następnie poznać najbardziej tajemniczy i jeden z piękniejszych często jeszcze nie odkrytych rejonów w Polsce.

### Kontakt

☎ +48 74 845 64 08, +48 784 384 774  
📍 Sierpnica ul. Świerkowa 9, 58-340 Głuszycza  
✉ finezja\_szyszka@wp.pl 🌐 www.agrosierpnica.pl



## Gościniec Brodowo

Nawet najbardziej zagorzałemu mieszcuchowi dokuczy hałas i miejskie spaliny. Co więcej każdemu z nas należy się wypoczynek. A najlepszy wypoczynek to ten, który jest bliski naturze, a zarazem nie pozbawiony komfortu i wygody. Specjalnie dla Ciebie stworzyliśmy „Gościniec Brodowo”, który zapewni Ci pyszne, domowe jedzenie, przyrządzane według wielopokoleniowych receptur, a także różnorodność atrakcji, spośród których każdy znajdzie coś dla siebie. Nie ważne czy lubisz aktywny wypoczynek, czy słodkie lenistwo, dopasujemy coś idealnego. Wygodne i komfortowe warunki mieszkalno-wypoczynkowe naszego kompleksu agroturystycznego sprostają wymaganiom nawet najbardziej wymagających.

### Kontakt:

☎ +48 74 845 62 61 📍 Sierpnica ul. Świerkowa 19, 58-340 Głuszycza  
✉ brodos007@wp.pl



## Agroturystyka „Gościniec”

Piękne widoki, przepyszna kuchnia, przestronny teren rekreacyjny z placem zabaw dla dzieci w pakiecie z pokojami gościnnymi. Gościniec powstał z miłości do wyjątkowego zakątka jakim jest Ziemia Głuszycza. Chcemy się z Państwem podzielić niezwykłym miejscem, zadziwić, zauroczyć, zapisać dobrze w sercach i pamięci ... Dodatkowo smaczna kuchnia, łowisko karpi, przejażdżki off-road, rodzinna atmosfera i niebanalny klimat pokoi.

### Kontakt:

☎ +48 668 304 761, +48 604 154 136  
📍 Łomnica ul. Sudecka 2p, 58-340 Głuszycza  
✉ marekhiszpanski@gmail.com 🌐 www.noclegigorysowie.pl



## SOWIA GRAPA

Usytuowana z dala od zgiełku miasta tuż u podnóża szlaku na Wielką Sowę. Noclegi ze śniadaniem, domowa kuchnia, plenerowy plac zabaw dla dzieci, restauracja z jagnięciną i baraniną. To wszystko w jednym miejscu - zapraszamy do Sowiej Grapy w Rzezce. Magdalena i Witold Drąg.

### Kontakt:

+48 509 899 779 lub +48 507 119 350 Rzezka 38, 58-320 Walim  
biuro@sowiagrapa.pl www.sowiagrapa.pl



26

## Oberża PRL – Jedlina-Zdrój

Oberża PRL posiada 6 pokoi dwuosobowych. W 4 pokojach mamy dodatkowe dwuosobowe wersalki. Łącznie posiadamy 20 miejsc. Każdy pokój posiada: telewizor, czajnik elektryczny, łazienkę z kabiną prysznicową, umywalkę oraz WC. Oberża PRL to również restauracja w której możesz smacznie zjeść.

### Kontakt:

+48 691 074 024, +48 539 331 662  
ul. Kłodzka 81, 58-330 Jedlina-Zdrój  
oberza.prl.jedlina.zdroj@gmail.com



27

## „DOMEK NA LEŚNYM WZGÓRZU”

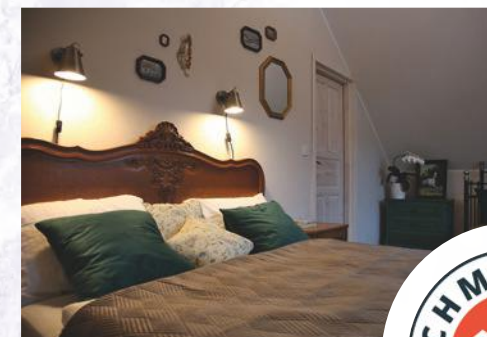
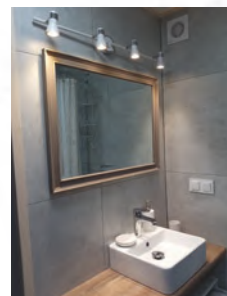
*Gdy zagłębisz się w cienistą aleję, gdy zamknie się za Tobą zielone listowie i ogarnie Cię najpiękniejsza muzyka przyrody - cisza, przerywana jedynie śpiewem ptaków, doświadczysz uczucia błogości. Posłuchaj ciszy!*

*Mary Win Garf*

Domek Na Leśnym Wzgórzu - zbudowany z drewnianych bali, to miejsce gdzie można zwolnić tempo i „usłyszeć ciszę”, pozbiierać myśli i z nową energią zacząć od nowa. W ofercie 1 domek z max. 6 miejscami noclegowymi, by zapewnić prywatność i zachować klimat miejsca...

### Kontakt:

- +48 695 547 191
- Lasocin 19,58-250 Pieszyce
- geographlasocin@wp.pl
- www.nalesnymwzgorzu.pl



## CHMIELNIK

Chmielnik to całoroczny domek do wynajęcia położony w samym sercu Gór Sowich we wsi Kamionki. Domek posiada dwie sypialnie, salon z kominem, dwie łazienki, przestronny taras i duże pomieszczenie na narty, rowery, wózki itp. Łącznie znajduje się tu 9 miejsc noclegowych. Domek usytuowany jest na ogrodzonej działce, tylko do dyspozycji gości. Zapraszamy Gości oraz ich czworonożnych przyjaciół!

### Kontakt:

- +48 605 947 237
- Kamionki 8B, 58-250 Pieszyce
- biuro@domkamionki.pl
- www.domkamionki.pl







# Dobry sen w Górach Sowich

Lokalna Grupa Działania  
„Partnerstwo Sowiogórskie”  
ul. Grunwaldzka 26, 58-340 Głuszycza

NIP 8851617489  
tel./fax.: 74 87 16 150

[biuro@partnerstwo-sowiogorskie.pl](mailto:biuro@partnerstwo-sowiogorskie.pl)  
[www.partnerstwo-sowiogorskie.pl](http://www.partnerstwo-sowiogorskie.pl)

Wydano: kwiecień 2021